



Informango



EXPORTACIONES

En la actual campaña 2023 - 2024 durante la semana 50 hemos exportado 2,368TM de mango fresco (1,556TM vía marítima, 672TM vía aéreo y 140TM vía terrestre).

El total acumulado de exportación de mango fresco hasta la semana 50 asciende a 10,058TM de las variedades Edward, Kent, Ataulfo, Maya, Tali y Haden.

En la campaña 2022-2023 el acumulado hasta la semana 50 fue 49,632TM.

Destinos principales



ESPAÑA
20.99%



HOLANDA
22.72%



INGLATERRA
1.46%



FRANCIA
5.86%



COREA
3.97%



ALEMANIA
2.34%



EMIRATOS ÁRABES UNIDOS
0.9%



CANADÁ
12.90%

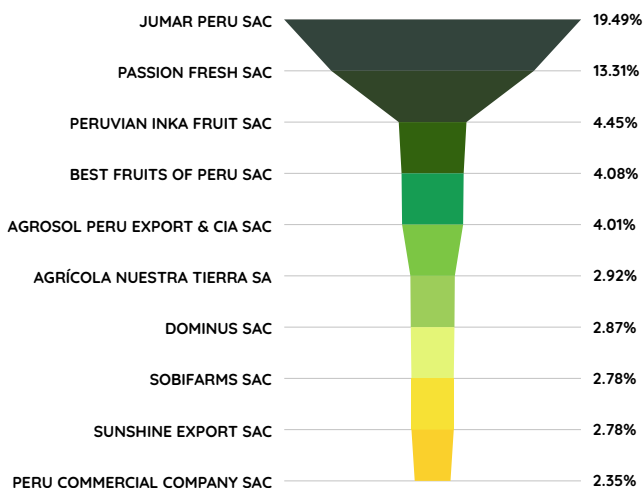


SUIZA
2.41%



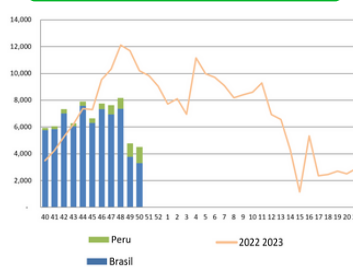
USA
25.91%

Toneladas por exportador

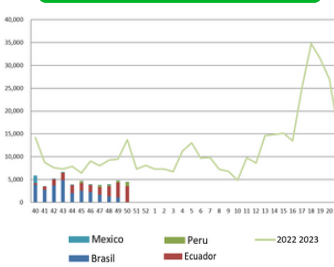


MERCADOS

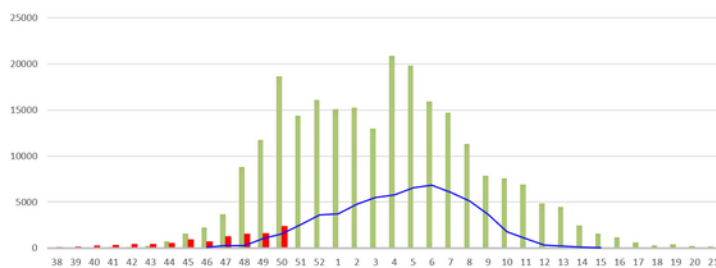
Mango Fresco salidas a UE en TM



Mango Fresco salidas a USA



Mango fresco - Salidas semanales en TM



Reporte total TM Fresco campaña 2023-2024 por Costa por semana

REPORTE TOTAL TM FRESCO CAMPAÑA 2022 2023 POR COSTA POR SEMANA

	SEM 48	SEM 49	SEM 50	ACUMULADO CAMPAÑA 2023 2024	ACUMULADO CAMPAÑA 2022 2023	ACUMULADO CAMPAÑA 2021 2022
EUROPA	806	1,020	1,205	5,551	24,543	27,831
USA ESTE	154	352	330	1,318	12,406	6,094
USA OESTE	110	2	531	1,228	7,060	1,670
CANADA	30	32	63	1,040	2,506	2,422
OTROS	233	167	240	921	3,117	5,503
TOTAL	1,332	1,572	2,368	10,058	49,632	43,520



Datos Meteorológicos

Comportamiento de las temperatura máxima, mínima, precipitación y humedad

SUMARIO CLIMATOLÓGICO 2023 / DATOS DE ESTACION METEOROLÓGICA

ESTACION TAMBOGRANDE
FECHA INICIO 1-Oct-23
FECHA FINAL 22-Dic-23

DÍA	TEMPERATURA	TEMPERATURA	TIEMPO	TEMPERATURA	TIEMPO	PRECIPITACION N mm	HUMEDAD RELATIVA %			PTO. ROCIO Prom (°C)	VELOCIDAD VIENTO
	MEDIA °C	MAXIMA °C	MINIMA °C	MAX	MIN		PROMEDIO				
8-Dic	26.19	35.70	14:15:00	20.40	6:00:00	0.00	85.10	40.60	65.43	18.72	-
9-Dic	25.69	34.30	13:45:00	20.40	5:15:00	0.00	85.40	44.20	67.93	18.88	-
10-Dic	26.57	36.70	15:15:00	19.90	6:15:00	0.00	87.10	37.60	64.39	18.71	-
11-Dic	25.97	36.50	14:00:00	19.00	5:00:00	0.00	88.70	39.47	66.58	18.71	-
12-Dic	26.73	37.30	15:30:00	20.10	5:00:00	0.00	87.60	37.70	64.58	18.95	-
13-Dic	27.18	37.10	14:00:00	21.40	6:30:00	0.00	81.40	37.70	63.01	19.00	-
14-Dic	26.58	35.90	14:15:00	21.40	6:15:00	0.00	85.10	40.70	67.45	19.57	-
15-Dic	26.73	34.30	14:00:00	22.40	6:00:00	0.00	82.90	45.80	67.11	19.75	-
16-Dic	26.51	33.90	16:45:00	22.10	6:00:00	0.00	83.70	48.80	70.14	19.88	-
17-Dic	27.08	35.60	16:15:00	21.50	6:15:00	0.00	90.00	43.70	70.03	20.20	-
18-Dic	26.59	34.00	16:15:00	21.90	5:00:00	0.00	84.50	49.60	68.98	20.13	-
19-Dic	26.74	35.60	15:15:00	22.40	5:45:00	0.00	82.30	22.40	67.72	19.85	-
20-Dic	26.22	36.00	15:00:00	21.50	4:30:00	0.00	87.00	44.30	69.76	19.86	-
21-Dic	26.75	36.70	14:45:00	21.40	6:15:00	0.00	83.20	40.80	67.09	19.54	-
22-Dic	25.05	32.70	14:30:00	21.90	6:00:00	0.00	82.30	49.20	71.50	19.15	-



Informango

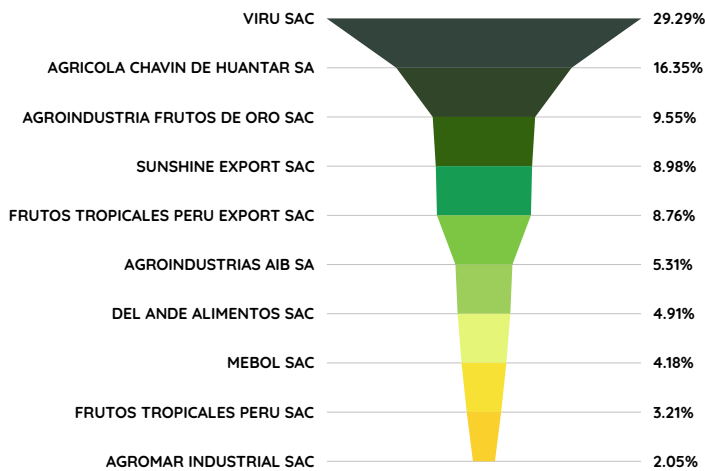


EXPORTACIONES

Mango Congelado

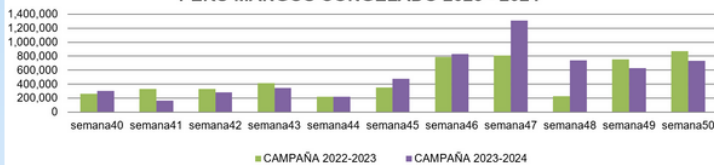
Hasta la semana 50 el acumulado de exportación de mango congelado fue de 6,036 TM, versus las 5,378 TM de la campaña previa. El principal destino de las exportaciones fue USA (42.90%) y Canadá (16.36%) y Bélgica (13.97%).

Toneladas por exportador



PERÚ MANGO CONGELADO 2023 - 2024

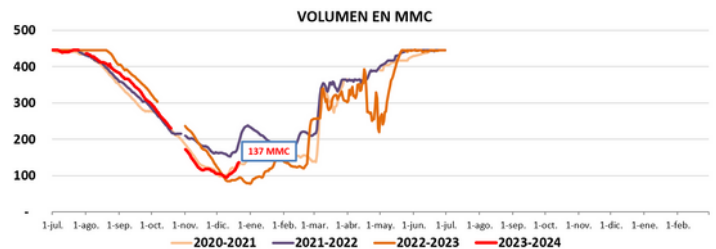
PERU MANGOS CONGELADO 2023 - 2024



NIVEL DE RESERVORIOS

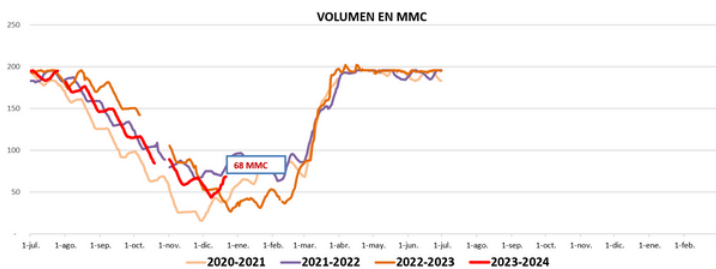
NIVEL DE RESERVORIOS

POECHOS



POECHOS	2018-2019	2019-2020	2020-2021	2021-2022	2022-2023	2023-2024
6-dic.	152	197	102	161	99	100
7-dic.	149	207	102	160	94	98
8-dic.	147	212	100	159	88	96
9-dic.	143	217	102	159	86	95
10-dic.	140	224	104	156	85	96
11-dic.	137	224	105	154	85	99
12-dic.	135	224	110	152	85	103
13-dic.	137	224	117	153	85	105
14-dic.	142	226	120	159	87	106
15-dic.	143	225	121	163	87	109
16-dic.	143	224	120	164	88	112
17-dic.	143	223	119	164	88	113
18-dic.	145	222	120	167	89	120
19-dic.	146	220	122	172	90	127
20-dic.	146	219	126	183	92	133
21-dic.	148	221	130	194	94	137

SAN LORENZO



SAN LORENZO	2018-2019	2019-2020	2020-2021	2021-2022	2022-2023	2023-2024
6-dic.	82	72	31	75	53	48
7-dic.	82	75	33	75	53	46
8-dic.	82	79	36	75	53	44
9-dic.	83	82	39	75	53	45
10-dic.	83	84	41	73	53	47
11-dic.	85	86	43	72	54	48
12-dic.	88	88	43	72	54	49
13-dic.	90	90	43	71	55	50
14-dic.	90	91	41	71	53	52
15-dic.	89	92	40	70	50	53
16-dic.	89	93	39	70	47	55
17-dic.	87	94	38	70	43	59
18-dic.	86	94	39	73	41	60
19-dic.	85	97	39	75	40	66
20-dic.	85	97	39	78	38	68
21-dic.	85	97	39	80	38	68