



Informango



EXPORTACIONES

En la actual campaña 2023 - 2024 durante la semana 03 hemos exportado 5,430TM de mango fresco (4,534TM vía marítima, 777TM vía aéreo y 119TM vía terrestre).

El total acumulado de exportación de mango fresco hasta la semana 03 asciende a 31,119TM de las variedades Edward, Kent, Ataulfo, Maya, Tali y Haden.

En la campaña 2022-2023 en la semana 02 se exportó 12,978TM acumulando un total de 111,203TM.

Destinos principales



USA
39.96%



HOLANDA
20.75%



ESPAÑA
10.56%



CANADÁ
5.94%



COREA
5.54%



FRANCIA
3.66%



ALEMANIA
4.38%



SUIZA
2.40%

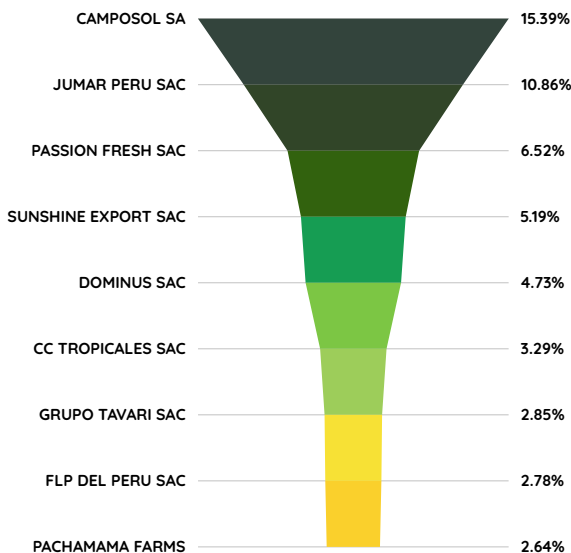


INGLATERRA
4.18%



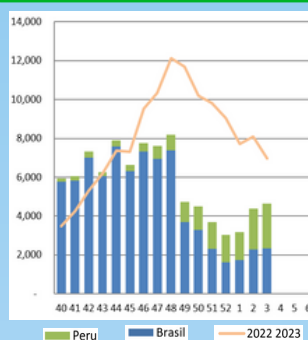
BELGICA
1%

Toneladas por exportador

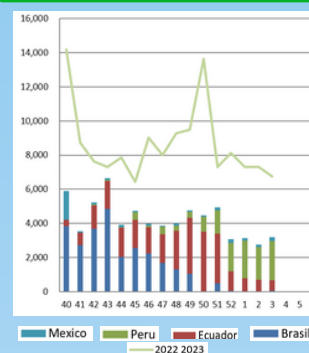


MERCADOS

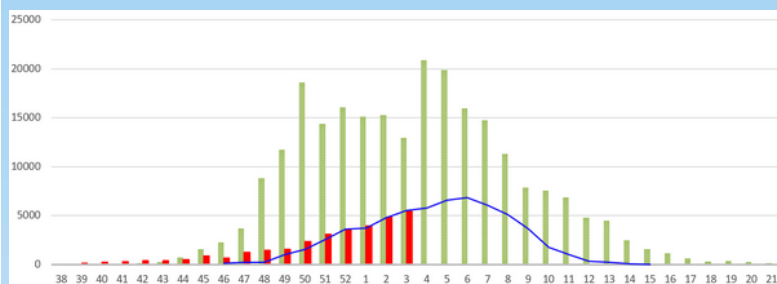
Mango Fresco salidas a UE en TM



Mango Fresco salidas a USA TM



Mango fresco - Salidas semanales en TM



Reporte total TM Fresco campaña 2023-2024 por Costa por semana

REPORTE TOTAL TM FRESCO CAMPAÑA 2022 2023 POR COSTA POR SEMANA

	SEM 52	SEM 01	SEM 02	ACUMULADO CAMPAÑA 2023 2024	ACUMULADO CAMPAÑA 2022 2023	ACUMULADO CAMPAÑA 2021 2022
EUROPA	1,439	2,158	2,299	14,259	58,529	72,726
USA ESTE	1,540	1,936	1,694	8,884	36,190	27,574
USA OESTE	685	-	614	3,126	16,536	8,482
CANADA	141	199	220	1,785	5,626	5,217
OTROS	163	601	603	3,065	7,529	11,151
TOTAL	3,968	4,894	5,430	31,119	124,410	125,150



Datos Meteorológicos

Comportamiento de las temperatura máxima, mínima, precipitación y humedad

SUMARIO CLIMATOLÓGICO 2024 / DATOS DE ESTACION METEOROLÓGICA

ESTACION: TAMBOGRANDE
FECHA INICIO: 1/10/2023 00:00
FECHA FINAL: 25/01/2024 16:15

DIA	TEMPERATURA		TIEMPO	PRECIPITACION	HUMEDAD RELATIVA %			PTO. ROCIO		
	MEDIA °C	MAXIMA °C			MAX	MIN	PROMEDIO			
7-Ene	26.30	32.90	0:30:00	21.80	6:15:00	0.00	90.00	51.30	71.77	20.53
8-Ene	27.89	37.90	14:15:00	22.40	6:00:00	0.00	85.70	39.10	65.29	20.29
9-Ene	27.00	35.60	14:45:00	22.40	6:45:00	0.00	88.55	44.70	71.26	21.02
10-Ene	27.41	35.30	15:00:00	23.40	6:30:00	0.00	88.70	46.50	71.13	21.42
11-Ene	26.24	31.80	16:30:00	21.60	7:30:00	0.00	91.00	59.00	74.82	21.27
12-Ene	27.08	36.30	15:15:00	21.80	5:15:00	0.00	90.90	42.60	73.03	21.42
13-Ene	27.66	36.40	15:30:00	22.30	5:45:00	0.00	90.80	44.60	68.78	20.98
14-Ene	27.22	35.10	14:15:00	22.10	3:00:00	0.00	69.97	89.80	46.40	20.89
15-Ene	25.86	32.00	14:00:00	23.70	6:00:00	0.01	91.00	57.00	77.11	21.38
16-Ene	27.41	36.90	16:15:00	22.10	6:15:00	0.00	72.14	91.50	44.00	21.48
17-Ene	26.56	35.50	14:00:00	22.80	6:00:00	0.00	88.20	47.30	74.01	21.26
18-Ene	27.40	34.20	14:45:00	23.30	6:45:00	0.00	87.10	50.60	70.28	21.28
19-Ene	27.63	31.10	16:30:00	24.20	5:45:00	0.00	81.80	55.90	69.03	21.32
20-Ene	27.91	33.90	16:15:00	23.50	4:45:00	0.00	85.80	53.40	69.90	21.67
21-Ene	28.03	36.00	13:15:00	22.80	5:30:00	0.00	91.00	45.20	70.70	21.72
22-Ene	27.51	35.10	15:30:00	23.20	6:30:00	0.00	91.70	47.70	74.04	22.05
23-Ene	27.66	35.60	15:15:00	23.70	3:45:00	0.00	86.80	46.80	71.83	21.78
24-Ene	28.38	35.70	14:00:00	23.20	5:30:00	0.00	87.70	46.90	68.64	21.68
25-Ene	28.10	37.30	14:30:00	22.00	6:45:00	0.00	92.10	42.00	71.12	21.75



Informango

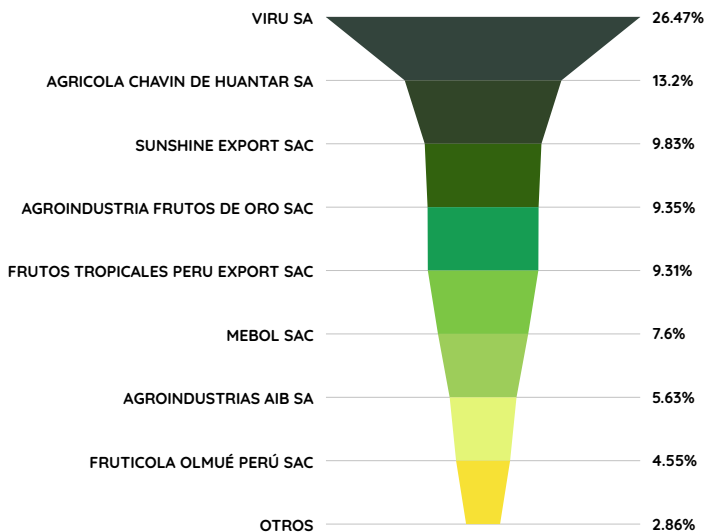


EXPORTACIONES

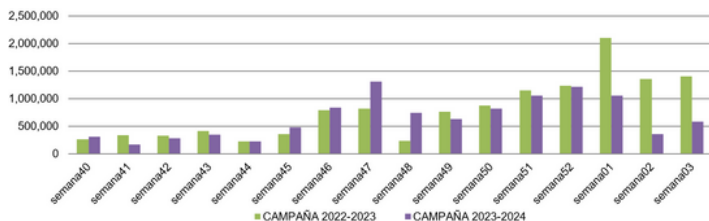
Mango Congelado

Hasta la semana 03 el acumulado de exportación de mango congelado fue de 10,377 TM, versus las 12,613 TM de la campaña previa. El principal destino de las exportaciones fue USA (44%) y Canadá (16%) y Bélgica (12%).

Toneladas por exportador



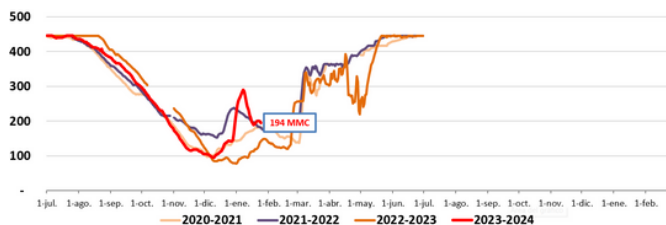
PERÚ MANGO CONGELADO 2023 - 2024



NIVEL DE RESERVORIOS

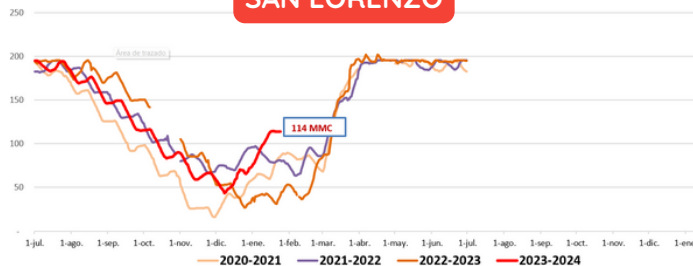
NIVEL DE RESERVORIOS

POECHOS



POECHOS	2018-2019	2019-2020	2020-2021	2021-2022	2022-2023	2023-2024
11-ene.	190	287	167	211	95	242
12-ene.	191	287	168	209	95	232
13-ene.	191	287	169	206	104	218
14-ene.	190	287	171	204	110	210
15-ene.	189	288	172	201	112	199
16-ene.	189	287	173	198	112	195
17-ene.	188	285	175	195	113	190
18-ene.	189	281	180	193	118	190
19-ene.	193	278	181	191	119	195
20-ene.	195	282	182	188	120	199
21-ene.	201	289	181	185	123	201
22-ene.	205	288	182	184	128	200
23-ene.	199	286	182	183	137	199
24-ene.	196	284	182	181	142	194

SAN LORENZO



SAN LORENZO	2018-2019	2019-2020	2020-2021	2021-2022	2022-2023	2023-2024
10-ene.	104	122	64	87	41	100
11-ene.	103	123	63	86	41	102
12-ene.	101	124	62	84	43	105
13-ene.	99	126	61	83	42	108
14-ene.	97	125	60	81	41	110
15-ene.	96	124	60	79	40	113
16-ene.	95	124	62	79	39	114
17-ene.	93	123	66	79	37	114
18-ene.	90	123	71	78	35	115
19-ene.	88	125	75	78	33	114
20-ene.	85	124	79	79	32	114
21-ene.	84	124	81	80	31	114
22-ene.	79	123	83	81	35	114
23-ene.	78	123	84	81	38	114
24-ene.	77	122	85	81	41	114